

本貫別山 (653.9m)
登山口 423m 山頂 653.9m
標高差 230m 東尾根コース
広葉樹林および笹藪斜面

本貫別山

△653.9

P場

423

富丘

508

△493.7

△450.4

450

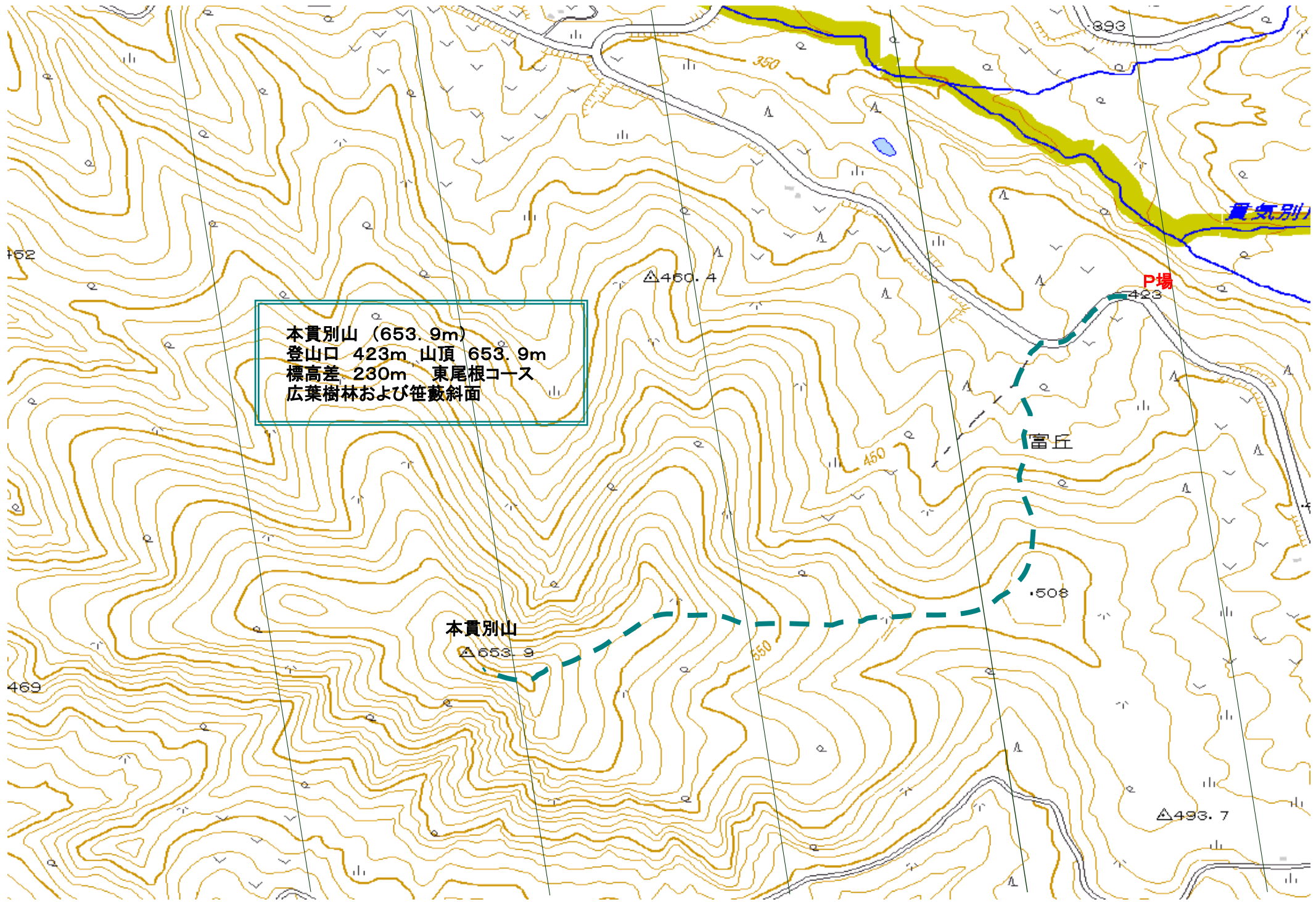
550

350

393

462

469





1 2 3 4 5 6 7 8 9 10 11 12 13 14 15 16 17 18 19 20 21 22 23 24 25 26 27 28 29 30 31 32 33 34 35 36 37 38 39 40 41 42 43 44 45 46 47 48 49 50 51 52 53 54 55